

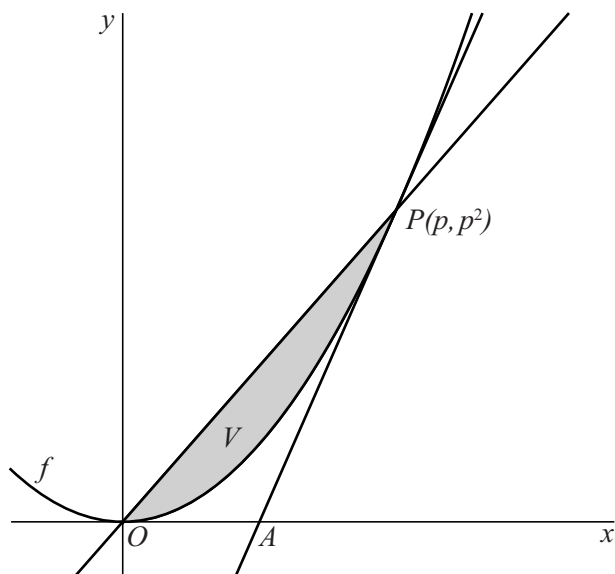
## Anderhalf keer zo groot

De functie  $f$  is gegeven door  $f(x) = x^2$ .

De raaklijn aan de grafiek van  $f$  in een punt  $P(p, p^2)$  met  $p > 0$  snijdt de  $x$ -as in een punt  $A$ .

$V$  is het vlakdeel dat wordt ingesloten door de grafiek van  $f$  en de lijn  $OP$ .  
Zie de figuur.

**figuur**



- 8p 11 Bewijs dat de oppervlakte van driehoek  $OAP$  anderhalf keer zo groot is als de oppervlakte van  $V$ .