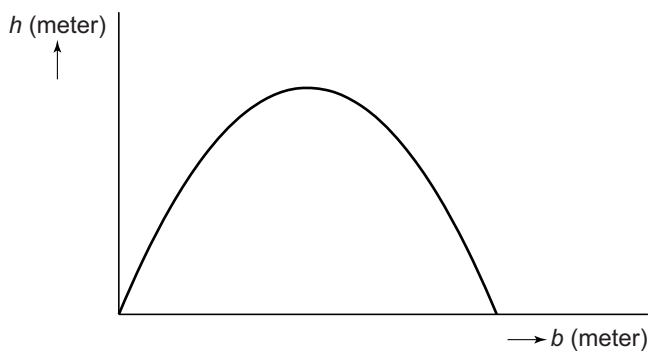


## Trekkershut

Op de foto zie je een trekkershut voor vier personen op een camping.



De rand van de voorkant van de trekkershut heeft de vorm van een parabool. Hieronder zie je een assenstelsel met daarin deze parabool getekend.



De formule die bij deze parabool hoort is

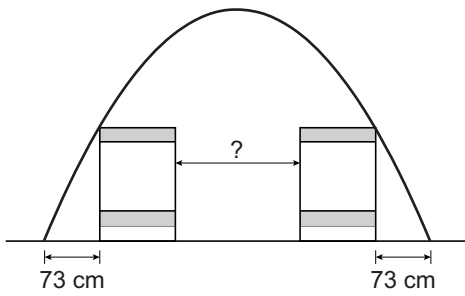
$$h = -0,48b^2 + 2,4b$$

Hierin is  $h$  de hoogte in meters en  $b$  de breedte in meters.

- 2p **15** Laat met een berekening zien dat volgens de formule de breedte van de trekkershut 5 meter is. Schrijf je berekening op.
- 2p **16** Bereken hoeveel meter de hoogte van de trekkershut volgens de formule is. Schrijf je berekening op.

lees verder ►►►

- 2p 17 In zo'n trekkershut worden twee stapelbedden geplaatst. De stapelbedden hebben elk een breedte van 1 meter. Tussen de zijkant van de trekkershut en elk stapelbed zit 73 cm, zie de tekening.



- Bereken, zonder te meten, hoeveel cm de ruimte tussen de twee stapelbedden is. Schrijf je berekening op.



- 2p 18 Op de foto zie je naast een trekkershut voor twee personen ook een verkleind hutje waarin de hond kan slapen. De afmetingen van het hondenhutje zijn 3 keer zo klein als de afmetingen van de trekkershut. De vloeroppervlakte van de trekkershut is  $15 \text{ m}^2$ .
- Bereken hoeveel  $\text{m}^2$  de vloeroppervlakte van het hondenhutje is. Schrijf je berekening op en rond je antwoord af op twee decimalen.