

## Wortelverband

### 23 maximumscore 2

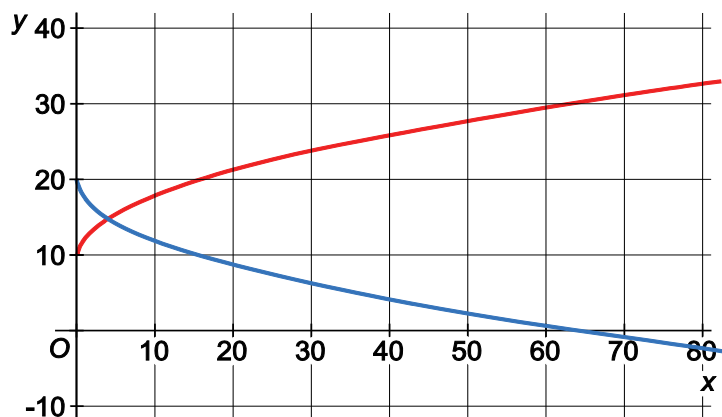
$$y = 20 - 2,5\sqrt{6} = 14 \text{ (of nauwkeuriger)}$$

### 24 maximumscore 3

- Als  $x = 10,2$  dan  $y = 12,01\dots$  1
- Als  $x = 10,3$  dan  $y = 11,97\dots$  1
- Het antwoord: ( $x =$ )  $10,2$  1

### 25 maximumscore 4

x	0	10	20	30	40	50	60	70	80
y	10	18	21	24	26	28	29	31	32



- De tabel juist invullen 2
- De punten uit de tabel juist tekenen in het assenstelsel 1
- Een vloeiende kromme door de punten tekenen 1

#### Opmerkingen

Voor elke ontbrekende of foutieve waarde in de tabel 1 scorepunt in mindering brengen, tot een maximum van 2 scorepunten.

De y-waarden in de tabel mogen nauwkeuriger genoteerd worden.