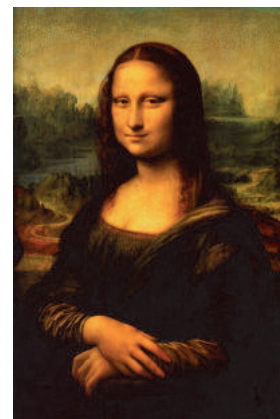


## Mona Lisa

---

De Mona Lisa is één van de bekendste schilderijen ter wereld.



- 2p **5** De geschatte waarde van dit schilderij is 700 miljoen dollar. 1 dollar is omgerekend 0,89 euro.  
→ Bereken hoeveel miljoen euro de waarde van de Mona Lisa is. Schrijf je berekening op.

De Mona Lisa hangt in het Louvre in Parijs. Dit museum is 6 dagen per week geopend. Sinds januari 1975 komen er gemiddeld 18 000 bezoekers per dag naar het schilderij kijken.

- 3p **6** In 1964 was het schilderij 15 weken uitgeleend aan een museum in Amerika, dat ook 6 dagen per week geopend was. Er kwamen toen in totaal 1,7 miljoen bezoekers naar de Mona Lisa in Amerika kijken.  
→ Bereken of dit gemiddeld meer of minder dan het gemiddelde aantal bezoekers in Parijs was. Schrijf je berekening op.

- 4p **7** Bereken hoeveel bezoekers de Mona Lisa bekeken hebben van 1 januari 1975 tot 1 januari 2015. Schrijf je berekening op en rond je antwoord af op hele miljoenen.

- 3p **8** Iris heeft een poster van de Mona Lisa aan haar muur hangen. De afmetingen van de poster zijn 100 cm bij 80 cm. De echte Mona Lisa is 77 cm bij 53 cm.  
→ Bereken of de poster een vergroting is van de echte Mona Lisa. Schrijf je berekening op.