

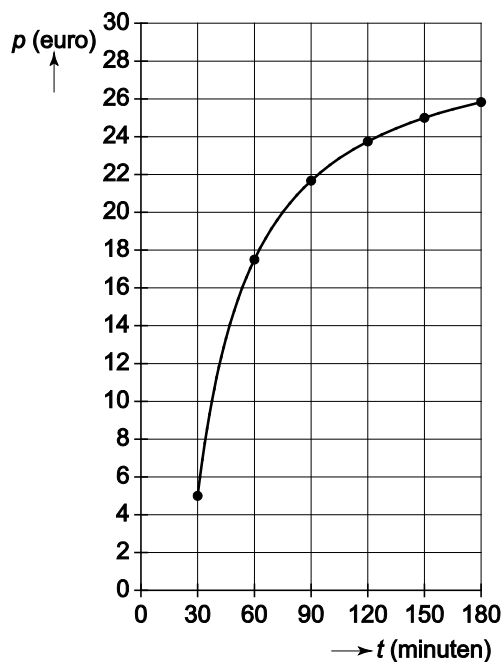
Manden

6 maximumscore 2

- 1 uur is 60 minuten 1
- $p = 30 - \frac{750}{60} = 17,5$ (dus 17,50 (euro)) 1

7 maximumscore 4

t (minuten)	30	60	90	120	150	180
p (euro)	5	17,50	21,67	23,75	25	25,83



- De waarden in de tabel juist berekend 2
- De punten uit de tabel juist getekend in de grafiek 1
- Een vloeiende kromme door de punten getekend 1

Opmerkingen

Voor elke ontbrekende of foutieve waarde in de tabel 1 scorepunt in mindering brengen tot een maximum van 2 scorepunten.

De waarden van p mogen op 5 cent zijn afgerond.

Als een kandidaat de kromme ook links van $t = 30$ heeft getekend, hiervoor 1 scorepunt in mindering brengen.

lees verder ►►►

Vraag	Antwoord	Scores
-------	----------	--------

8 maximumscore 5

- $20 = 30 - \frac{750}{t}$ 1
- $\frac{750}{t} = 10$ 1
- Dit geeft $t = 75$ (minuten per mand) 1
- Totaal $8 \times 75 = 600$ (minuten) 1
- Het antwoord: $(600 : 60 =) 10$ (uur) 1

Opmerking

De waarde $t = 75$ mag ook met gericht proberen worden gevonden.

9 maximumscore 2

Voorbeelden van een juiste uitleg:

Nee, in de formule staat '30 - ...'. De prijs kan niet meer dan 30 euro zijn.

of

Nee, als je in de formule $p = 35$ invult, zou de tijd die ze heeft gewerkt aan de mand negatief moeten zijn.

Opmerking

Voor het antwoord 'Nee' zonder een juiste uitleg geen scorepunten toekennen.