

Suikerbieten

In een fabriek worden suikerbieten verwerkt tot suiker.



- 1p 1 De verwerking van suikerbieten in de fabriek vindt plaats van half september tot en met half januari.
→ Hoeveel maanden duurt de verwerking van suikerbieten in de fabriek?

.....

- 3p 2 In Nederland staan twee suikerfabrieken waar suikerbieten worden verwerkt. De rechte lijn op de kaart geeft de afstand aan tussen de twee suikerfabrieken. De schaal van de kaart is 1 : 5 000 000.



- Bereken hoeveel km de afstand tussen deze twee fabrieken is.
Schrijf je berekening op.

.....
.....
.....
.....

lees verder ►►►

Voor het produceren van 1 ton suiker is 6 ton suikerbieten nodig. Een fabriek produceert in een week 80 000 kg suiker.

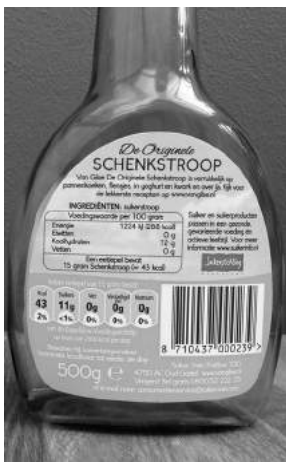
- 3p **3** Hoeveel ton suikerbieten heeft de fabriek hiervoor in een week nodig? Schrijf je berekening op.

.....

.....

.....

.....



Opmerking van wiskunde-examens.nl:
 In de volgende vraag staat foutief dat er in een fles stroop 11 gram suiker zit. Maar er zit 11 gram suiker in *per 100 gram*, niet per fles. Maak echter de opgave alsof er wel 15 gram suiker per fles in zit.

- 4p **4** Van de 80 000 kg suiker wordt 1,8% gebruikt voor stroop. In een fles stroop zit 11 gram suiker.
 → Bereken hoeveel flessen stroop er geproduceerd kunnen worden met deze 80 000 kg suiker. Schrijf je berekening op. Je mag de tabel gebruiken.

.....

.....

.....

.....